

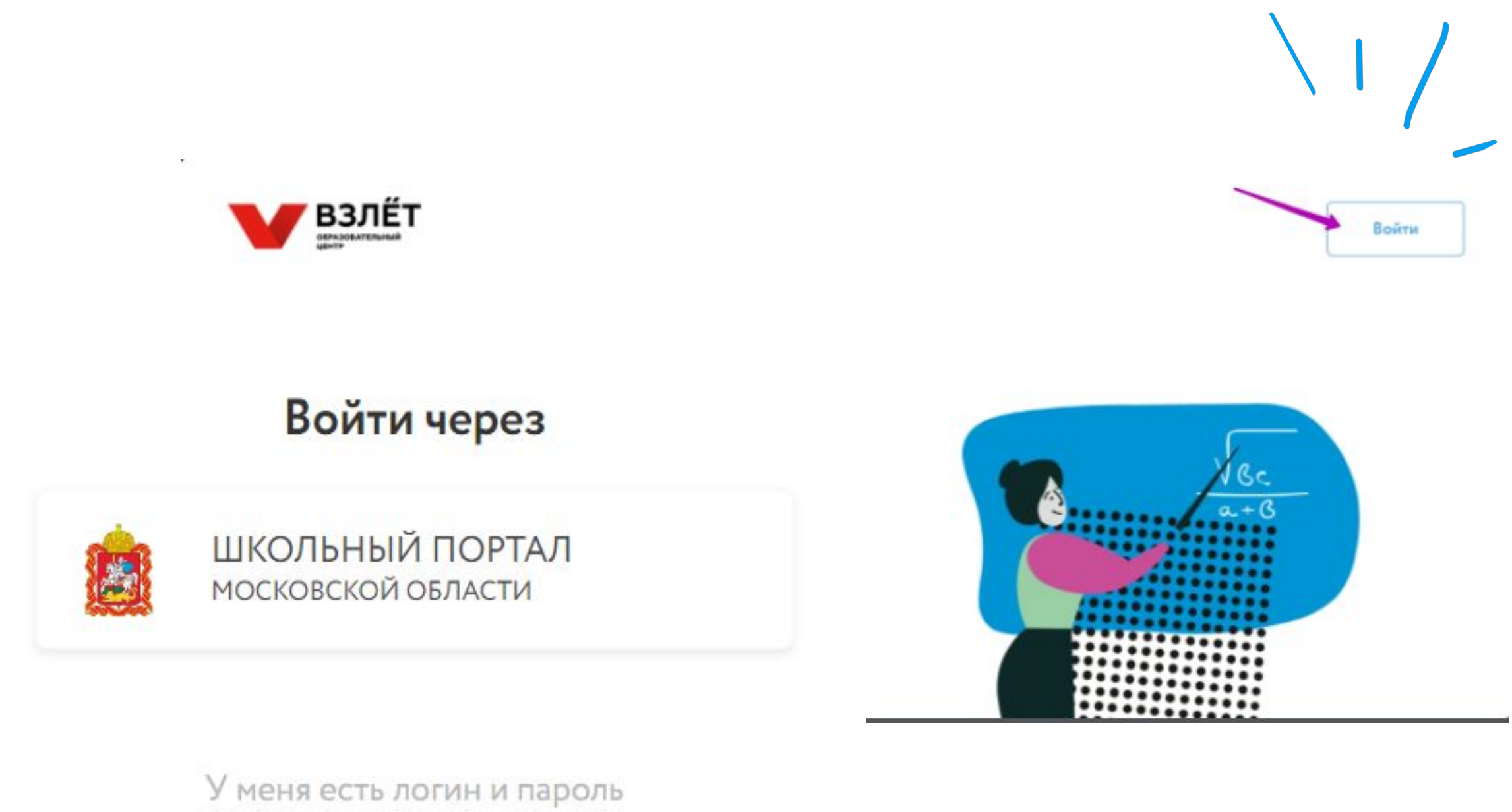


Проведение школьного этапа Всероссийской олимпиады школьников на платформе mo.olymponline.ru.

Как Ученику авторизоваться на Платформе?

Для участия в олимпиаде Ученику необходимо:

- открыть главную страницу Платформы и нажать кнопку “Войти”
- выбрать “Войти через Школьный портал Московской области”
- ввести учетные данные (логин и пароль) и нажать кнопку “Войти”
- Ознакомиться с пользовательским соглашением и нажать кнопку “Принять и продолжить”, после чего Ученик попадет в “Личный кабинет” на Платформе



Важно!

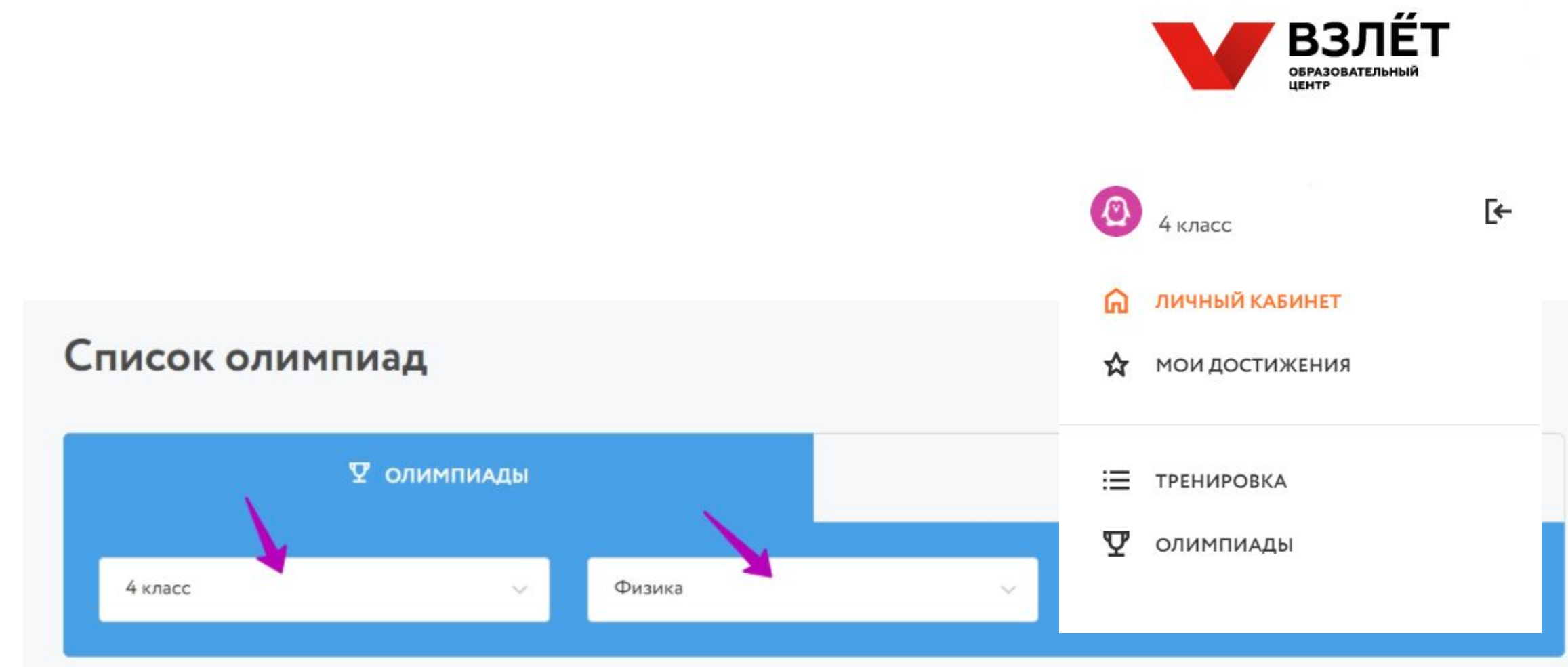
- Если логин и пароль не подходят, необходимо запросить новые учётные данные у классного руководителя.
- Если не удастся войти в Школьный портал, нужно обратиться в службу поддержки Школьного портала.
- Гарантируем хорошую работу Платформы с устройств с ОС: Windows7, Windows 8, Mac OS, Linux и браузерами: Apple Safari 10 или выше, Mozilla Firefox 9 или выше, Google Chrome 58 или выше.

Как Ученику записаться на олимпиаду?

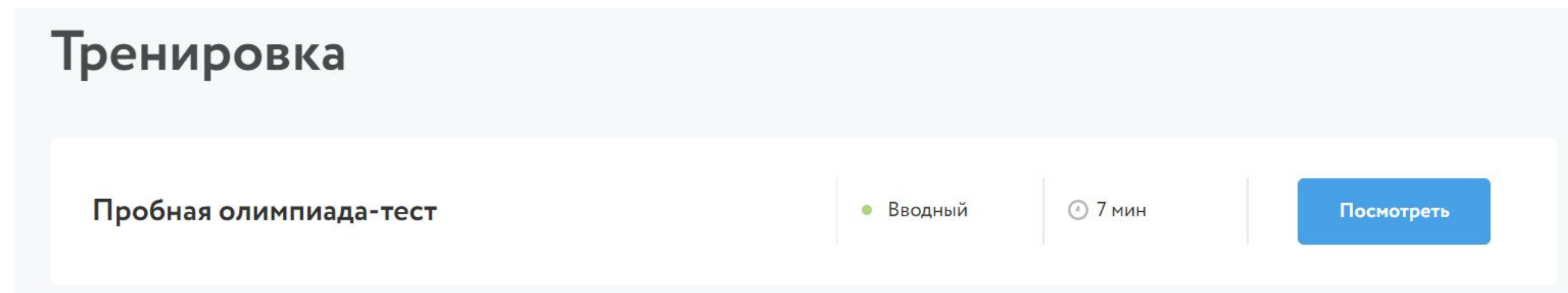
Запись на олимпиады доступна с 7 сентября 2021 года и до завершения проведения олимпиады по предмету

Для записи на олимпиаду Ученику необходимо:

- в меню Платформы выбрать раздел “Олимпиады”
- с помощью фильтров “Класс” и “Предмет” выбрать нужную олимпиаду
- нажать кнопку “Записаться”
- после записи карточка с олимпиадой появится в Личном кабинете



Мы рекомендуем пройти тренировку, чтобы посмотреть типы заданий, как отвечать и редактировать ответы.



Как Ученику начать решать олимпиаду?

Перед началом решения олимпиады, необходимо убедиться, что дата и время на устройстве, с которого Ученик решает олимпиаду, корректные.

Чтобы начать решать олимпиаду необходимо:

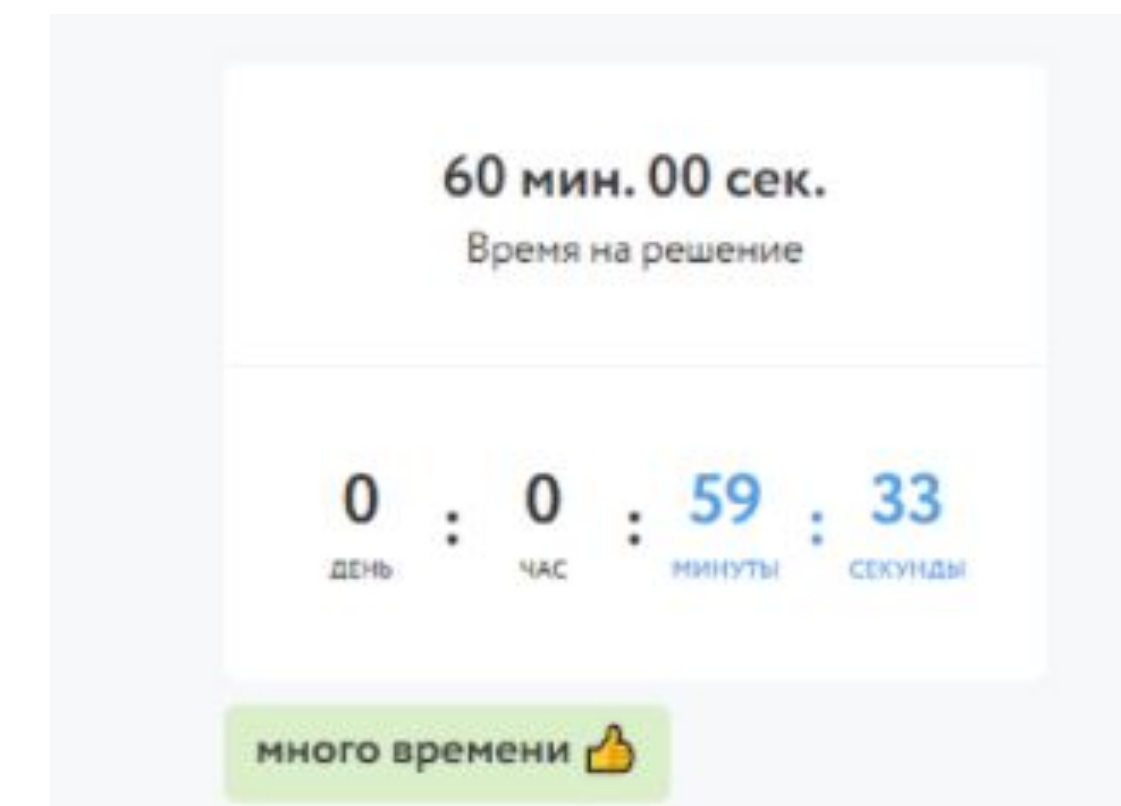
- в меню Платформы выбрать раздел “Личный кабинет”
- на карточке нужной олимпиады нажать на кнопку “Участвовать”, а затем - “Начать”
- В окне подтверждения действия нажать на кнопку «Я готов»
- В левом верхнем углу появится таймер обратного отсчета, который показывает оставшееся время на решение заданий

Пробная олимпиада-тест

1 Рекомендуемое время 7 минут

2 Уровень сложности Вводный

Начать



Расписание олимпиад можно найти на Платформе.

В первый день проведения олимпиады стартуют в 10:00. В последний день проведения олимпиады закрываются в 20:00.

Положение об олимпиаде Расписание олимпиады Инструкции Правовая информация



Решение заданий олимпиады

На решение заданий олимпиады у Ученика будет от 20 до 180 минут.

Во время решения олимпиады ученику доступны кнопки:

1. «Ответить» - чтобы внести ответ в задание
2. «Пропустить» - чтобы вернуться к заданию позже. Для возврата к заданию необходимо нажать на его номер. Задания с ответом отмечаются голубым цветом, задания без ответа – серым.
3. «Сохранить» - для изменения ответа в задании.

1 2 3 4 5 6 7 8 9 10 11 12

Какой город является столицей России?

Ваш ответ...

За правильный ответ 10 баллов

1 Ответить 2 Пропустить

1 2 3 4 5 6 7 8 9 10 11 12

Что можно делать с закрытыми глазами?

Слушать музыку


Чесать затылок

Смотреть на костёр

За правильный ответ 10 баллов

3 Сохранить Пропустить

Важно!

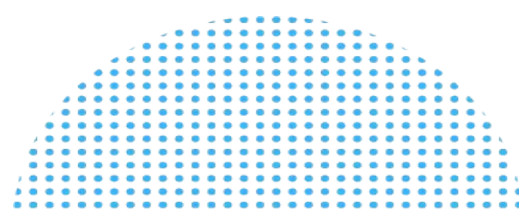
- Ответы можно изменить, пока время на таймере обратного отсчета не истекло
- Если время на таймере истекло, и Ученик НЕ успел нажать на кнопку «Ответить» или «Сохранить», ответ НЕ будет принят Платформой.
- По всем вопросам, связанным с работой платформы, можно обращаться в чат поддержки каждый день с 10:00 до 20:00 

Как просмотреть баллы и узнать статус в олимпиаде?

- Баллы и критерии оценки** Ученик может посмотреть в карточке соответствующей олимпиады “Личном кабинете” на Платформе.
- Сроки публикации баллов и статусов, а также сроки подачи апелляций** можно найти в расписании Школьного этапа ВсОШ
- Чтобы подать апелляцию (задать вопрос жюри)** Ученику необходимо самостоятельно написать в Чат поддержки Платформы обоснование и приложить ссылку на задание
- Статус в олимпиаде** Ученик может узнать на сайте системы Мониторинга. Туда можно попасть через “Личный кабинет” Платформы, нажав кнопку “Смотреть результаты”



| Предмет | Класс | Дата проведения | Публикация баллов и критериев оценки в 10:00 МСК | Вопросы к жюри до 20.00 МСК | Ответы жюри до 13.00 МСК | Статус |
|---------------|-------|-----------------|--|-----------------------------|--------------------------|-------------|
| Экология | 5-11 | 13-14 сентября | 18 сентября | 19 сентября | 24 сентября | 30 сентября |
| Право | 9-11 | 13-14 сентября | 18 сентября | 19 сентября | 24 сентября | 30 сентября |
| Технология КД | 5-11 | 14-15 сентября | 19 сентября | 20 сентября | 25 сентября | 1 октября |





Миронова Марина

Руководитель службы поддержки пользователей
m.mironova@talenttech.ru

